

COME SOSTITUIRE IL LETTORE DELL XBOX CON IL LETTOR LG GDR-8163

Questo tutorial guida passo a passo nella sostituzione del lettore originale xbox con un lettore LG da PC mantenendo la possibilità di leggere anche giochi originali. La qualità di questo lettore è nettamente superiore a quella di un lettore originale xbox.

PASSO 1: Riscrive il firmware del lettore in modo da leggere anche i giochi originali.

Inserire un floppy (floppy 1) nel pc, cliccare col destro su A: → Proprietà → spuntare la v su “crea disco di avvio MS-DOS” e avviare la formattazione. (il contenuto del floppy verrà perso).

Scaricare da internet il file “8050L_FW_Flasher_FIXED” compattarlo e copiarne il contenuto in un secondo floppy (floppy 2).

Settare l’HDD su MASTER e collegarlo all IDE secondario di un PC.

Accendere il pc con inserito il floppy di boot (floppy1). Finito di caricare inserire il floppy2 e digitare:

```
sf8163.exe 8050L.dld 2 /f /c /p /o
```

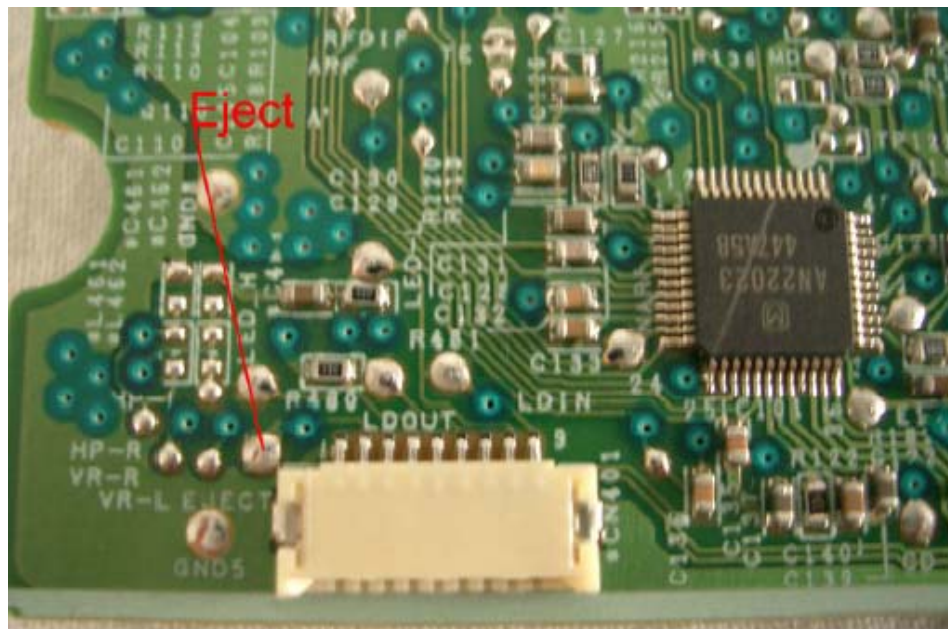
Finita la scrittura del firmware staccare il lettore dal PC.

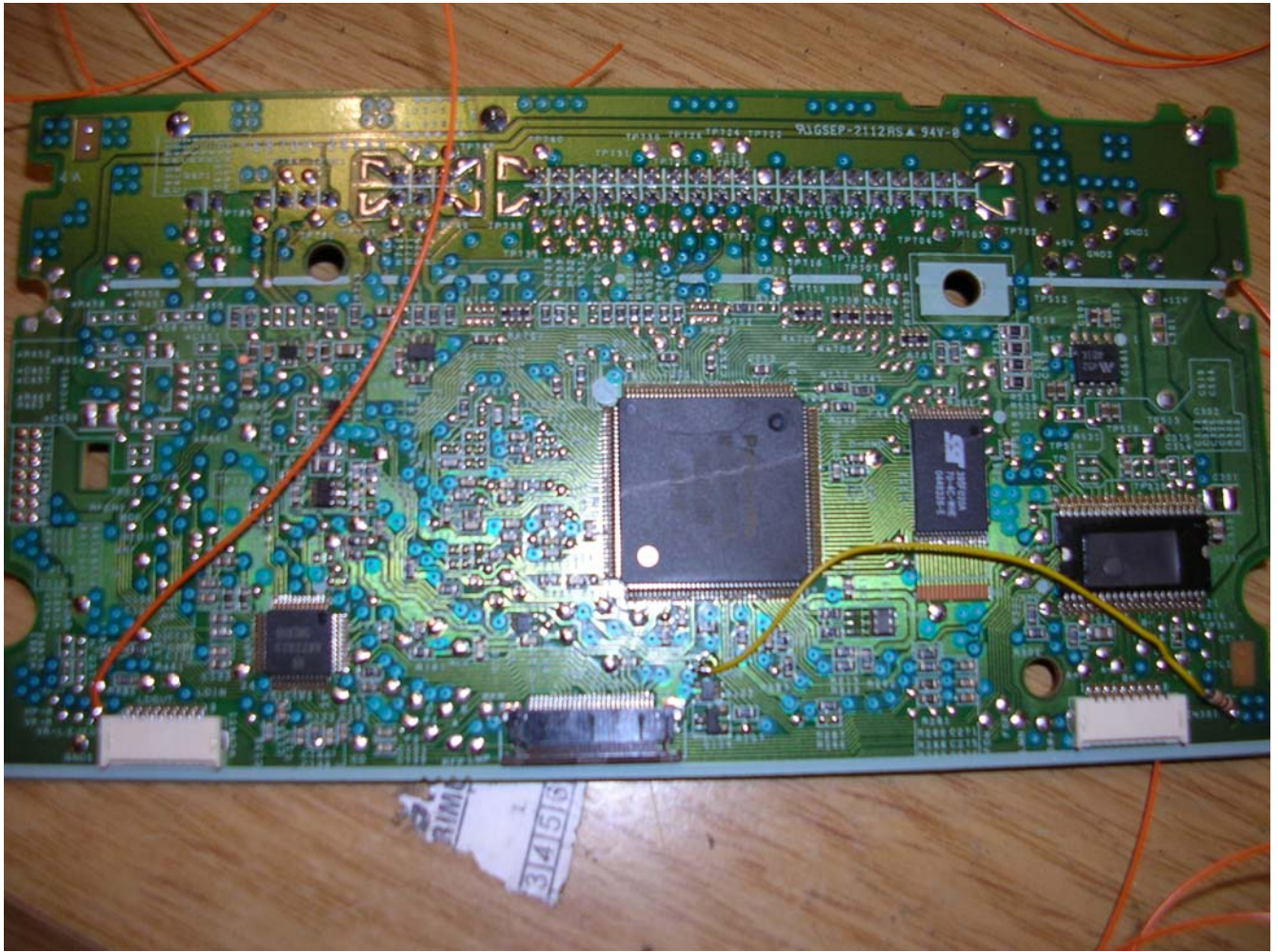
PASSO 2: Modifiche da fare al lettore.

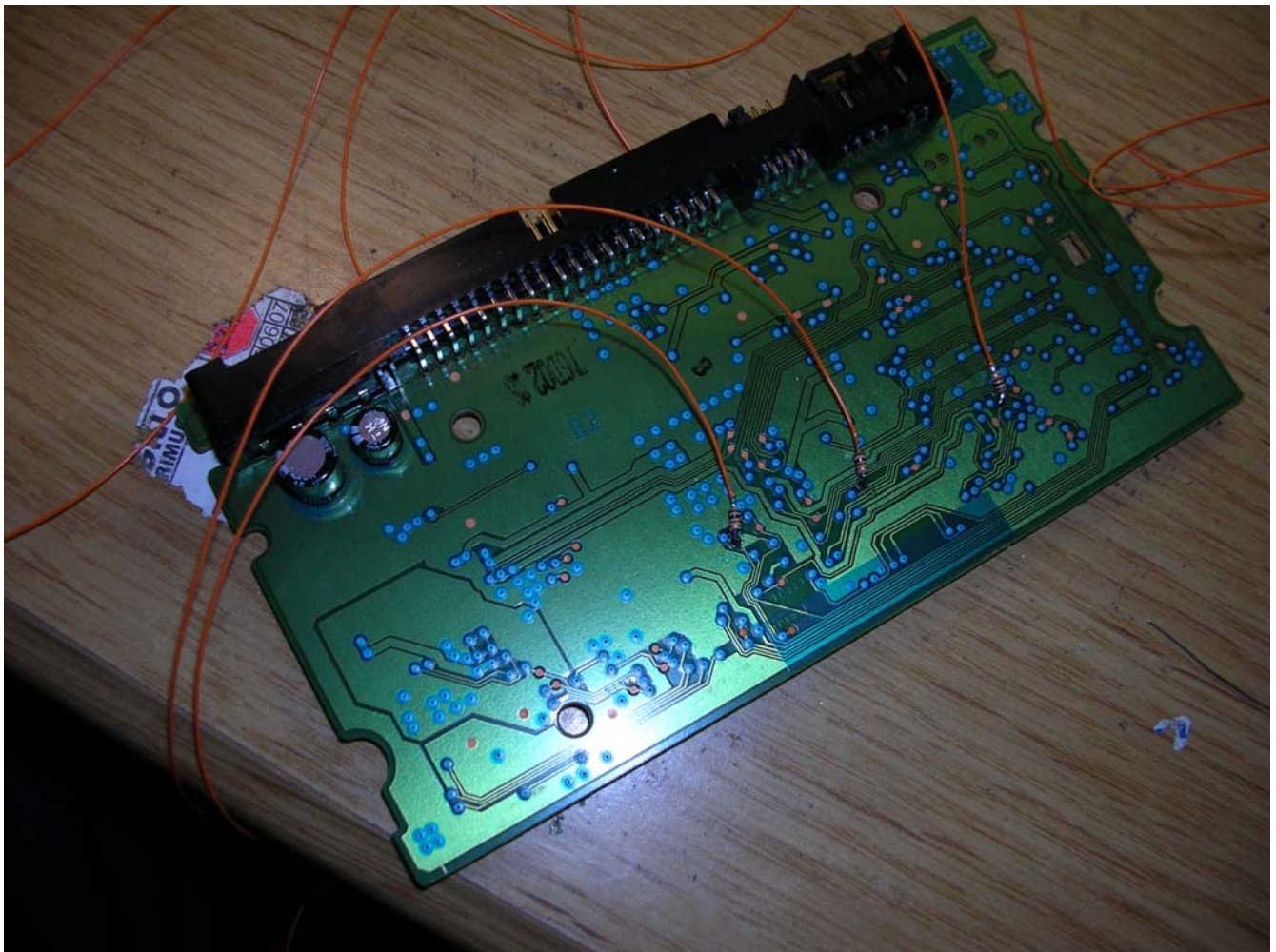
Svitare le 4 viti del lettore, staccare i flat e sganciare la piastra su cui dovremo fare qualche saldatura.

Tagliare 5 fili di circa 30 40 cm l’uno più 5 cm per il VCRD e seguire le foto per le saldature. Per i collegamenti VCRD, TRAY-OUT, TRAY-IN e READY sono state utilizzate resistenza da 1Kohm

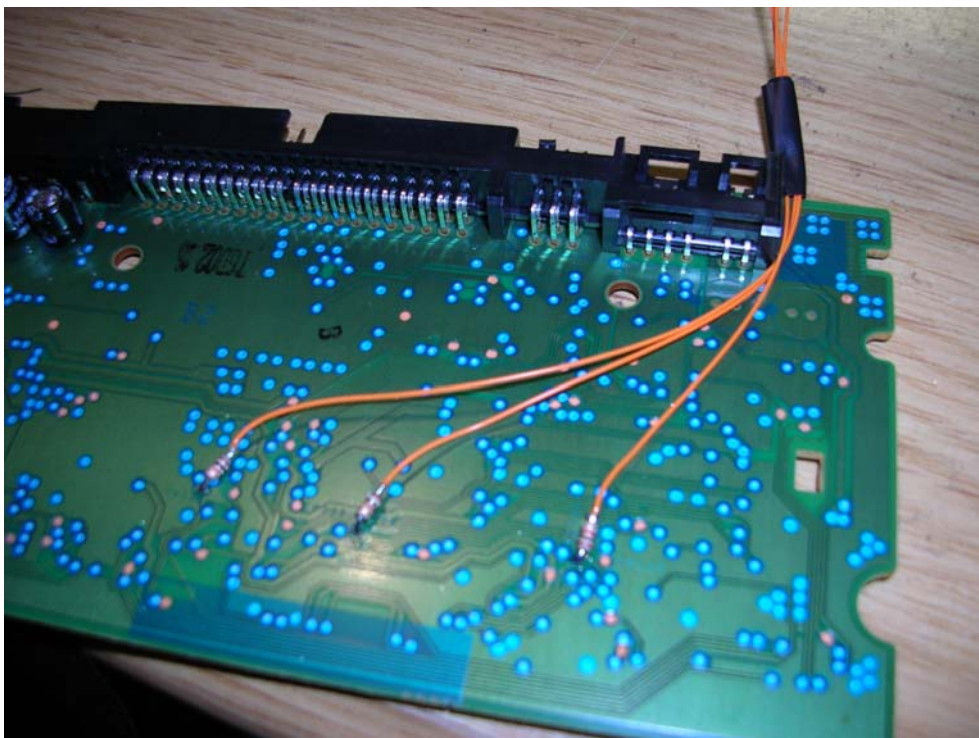






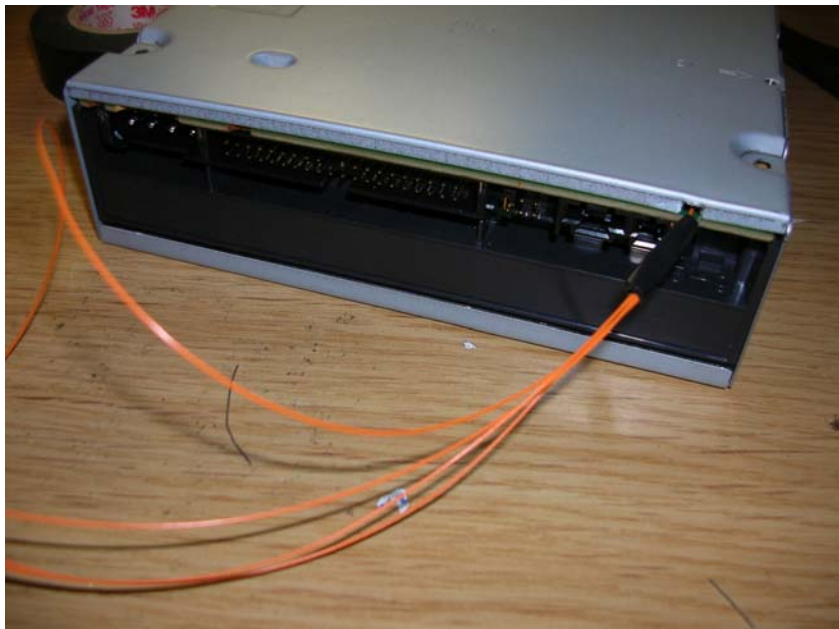


Raccogliere i fili come da foto (anche l'eject sul retro della piastra)



Prima di chiudere il lettore segnare i capi dei fili in modo da riconoscerli dall'altro capo (per esempio attaccare un numero diverso di striscette di nastro).

Chiudere il lettore facendo in modo da non schiacciare i fili.



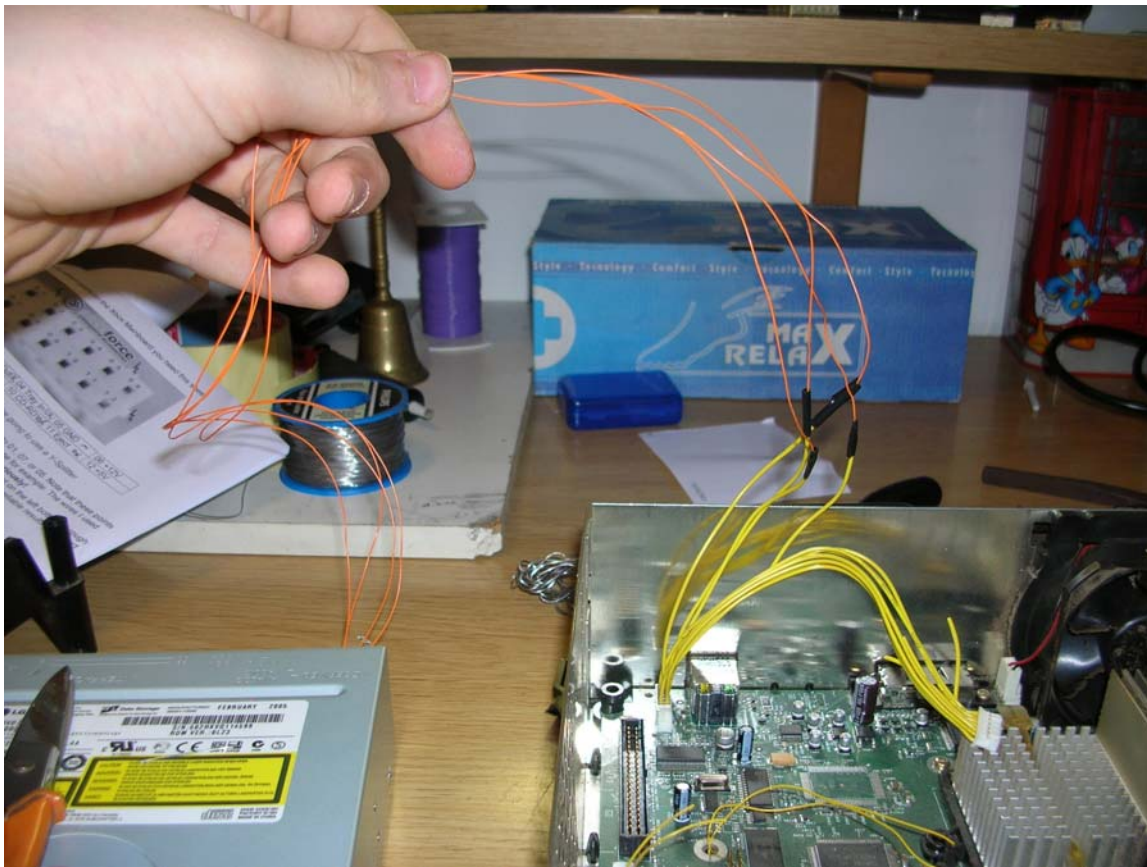
PASSO 3: Collegare il lettore all xbox.

Impostare l HDD su slave.

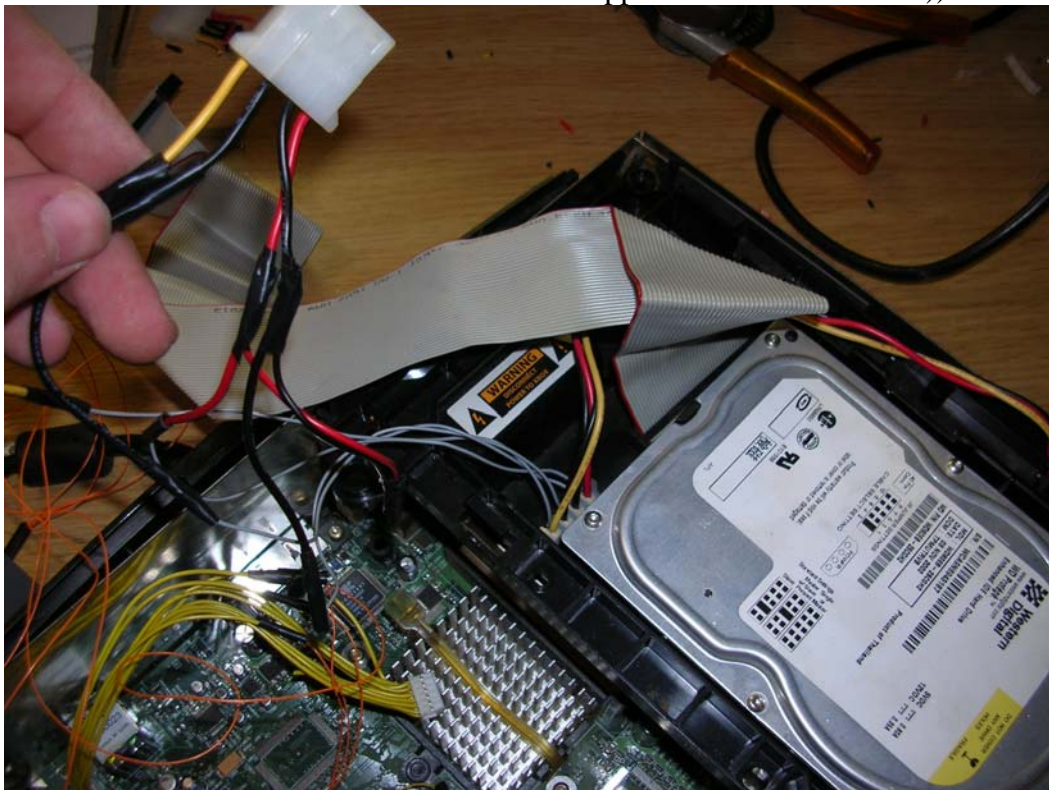
Appoggiare il lettore a fianco dell xbox e seguendo la tabella collegare i fili ai cavetti gialli come da foto:



TRAY-OUT	→	03
TRAY-IN	→	04
READY	→	10
EJECT	→	11



Alimentare l'HDD usando un connettore a Y oppure autocostruirselo :))



PASSO 3: Test del lettore e rimozione frontalino.

Assicurarsi di aver fatto tutto correttamente provare ad accendere l'xbox e fare vari test con cd/dvd originali e backup. Se tutto è ok aprire il lettore e sganciare il frontalino:



PASSO 4: Montaggio del lettore.

Segare i pezzi di plastica come da foto:



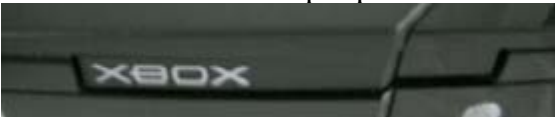
Rimontare tutto stando attenti a non schiacciare i fili:



Chiudere l'xbox (senza inserire la vite dalla parte del lettore), aprire il tray e adattare il carrello per il frontalino xbox. Incollare con un po' di attak.



Il frontalino rimarrà un po' più indentro...ma a me piace così...è più particolare!



Ora avete un xbox che potrà leggervi di tutto...CD-R(W) DVD±R(W)

www.zanna86.it